

## ЭТО ЗНАЕТ ВСЯКИЙ

Из телефильма «Приключения Электроника»

Слова Ю. ЭТИНА

Музыка Е. КРЫЛАТОВА

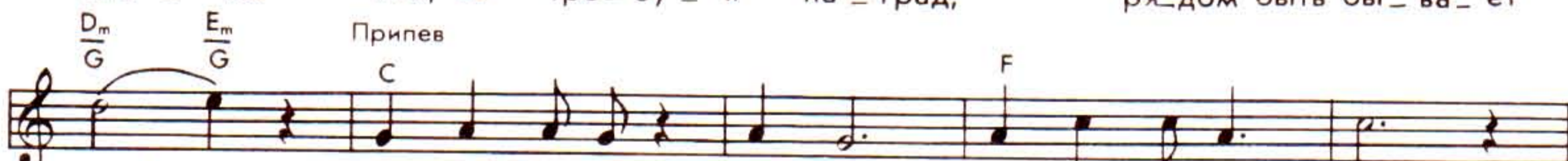
Быстро



1. Ес \_ ли мерк\_нет свет в о \_ кош \_ ке, на ду \_ ше скре \_ бут \_ ся  
кто\_ ни\_ будь ре \_ шит \_ ся на хо \_ зя \_ ев по \_ ку \_  
\_ бой при\_ каз тол \_ ко \_ во по\_ ни \_ ма \_ ет с по \_ лу \_



кош \_ ки, кто су \_ ме \_ ет вам по \_ мочь и про\_ го \_ нит ску\_ ку  
\_ сить \_ ся, кто су \_ ме \_ ет ря\_ дом встать и на \_ ха \_ ла по \_ ку \_  
сло \_ ва? Кто, не тре\_ бу \_ я на \_ град, ря\_ дом быть бы\_ ва \_ ет



Привев  
\_ сать? Э \_ то зна\_ ет вся \_ кий. Э \_ то не сло \_ ва.

рад?



Пре \_ дан\_ ней со \_ ба \_ ки не \_ ту су \_ ще \_ ства!



Пре \_ дан\_ ней со \_ ба \_ ки, лас \_ ко \_ вей со \_ ба \_ ки, ве \_ се \_



\_ лей со \_ ба \_ ки не \_ ту су \_ ще \_ ства!

2. Ес \_ ли  
3. Кто лю \_



1. Если меркнет свет в окошке,  
На душе скребутся кошки,  
Кто сумеет вам помочь  
И прогонит скуку прочь?

Привев: Это знает всякий. Это не слова.  
Преданней собаки нету существа!  
Преданней собаки, ласковой собаки,  
Веселей собаки нету существа!

2. Если кто-нибудь решится  
На хозяев покуситься,  
Кто сумеет рядом встать  
И нахала покусать?

Привев.

3. Кто любой приказ толково  
Понимает с полуслова?  
Кто, не требуя наград,  
Рядом быть бывает рад?

Привев.